

5KEK1222



KitchenAid

ELEKTRINIO VIRDULIO INSTRUKCIJA

ELEKTRINIO VIRDULIO SAUGA

Jūsų ir kitų asmenų saugumas labai svarbus.

Šiame vadove ir ant Jūsų prietaiso pateikėme daugybę svarbių saugos pranešimų. Visuomet perskaitykite saugos pranešimus ir jų laikykitės.

Tai yra įspėjamasis saugos simbolis.



Šis simbolis įspėja jus apie galimus pavojus jūsų ir kitų asmenų sveikatai ar gyvybei.

Visi saugos pranešimai eina po įspėjamųjų saugos simbolių ir žodžio PAVOJUS arba PERSPĖJIMAS. Šie žodžiai reiškia:



DANGER
rimtai susižaloti.

nedelsiant nepaisydami nurodymų, galite žūti arba



WARNING
instrukcijų.

Galite labai žūti arba rimtai susižaloti, jei nesilaikysite

Visi saugos pranešimai jums nurodys galimus pavojus, kaip sumažinti sužalojimo riziką ir kas nutiks, jei nebus laikomasi nurodymų.

SVARBIOS ATSARGUMO PRIEMONĖS

Naudodamiesi elektriniu prietaisu visada turite vadovautis pagrindinėmis atsargumo priemonėmis, įskaitant šias:

1. Perskaitykite visą instrukciją.
2. Perspėjimas: netinkamas naudojimas gali sukelti sužalojimą.
3. Nelieskite karštų paviršių. Naudokite rankenas.
4. Norėdami apsaugoti nuo gaisro, elektros šoko ir sužalojimo, nemerkitė pagrindo, laidų, kištukų ar elektrinio virdulio į vandenį ar kitus skysčius.
5. Perspėjimas: venkite išliejimo ant jungties.
6. Šį prietaisą gali naudoti vaikai nuo 8 metų ir vyresni, jeigu jie yra prižiūrimi ir instruktuojami apie saugų prietaiso naudojimą ir supranta su tuo susijusius pavojus. Prietaisą valyti ir prižiūrėti draudžiama vaikams, nebent jie yra vyresni nei 8 metų amžiaus ir yra prižiūrimi. Laikykite prietaisą ir jo laidą jaunesniems nei 8 metų amžiaus vaikams nepasiekiamoje vietoje. Šiuo prietaisu gali naudotis asmenys su ribotais fiziniais, protiniais ir jutiminiais gebėjimais arba asmenys, neturintys patirties ar žinių, jei jie yra prižiūrimi ar apmokomi saugiai naudoti prietaisą ir supranta su prietaiso naudojimu susijusius pavojus.
7. Po naudojimo kaitinimo elemento paviršius lieka karštas. Prieš valydami arba nuimdami dalis, atjunkite elektrinį virduklį nuo lizdo ir leiskite jam atvėsti.
8. Jei laidas arba kištukas yra pažeistas arba esant kitam gedimui, nenaudokite elektrinio virdulio. Jei pažeidžiamas maitinimo laidas, jį turi pakeisti gamintojas, jo įgaliotas pardavėjas arba atitinkamai kvalifikuotas asmuo, kad tai nekeltų pavojaus. Žr. skyrelį „Garantija ir techninis aptarnavimas“.
9. Elektrinį virduklį galima naudoti tik su pateiktu pagrindu. Naudojant gamintojo nerekomenduojamas dalis, gali kilti gaisras, elektros šokas arba gali būti sužaloti asmenys.
10. Nenaudokite lauke.
11. Nepalikite laido kabėti nuo stalo ar stalviršio krašto ir pasirūpinkite, kad jis nesiliestų su įkaitusiais paviršiais.
12. Nenaudokite šalia arba ant karštos dujinės ar elektrinės

viryklės.

13. Elektrinį virduklį reikia naudoti tik vandeniui šildyti.
14. Nenaudokite elektrinio virdulio tinkamai neuždareę dangčio.
15. Nenaudokite elektrinio virdulio, jei rankena yra laisva arba silpnai laikosi.
16. Nenaudokite prietaiso ne pagal paskirtį.
17. Nevalykite elektrinio virdulio abrazyviniais valikliais, plieniniais grandikliais, plieniniais grandikliais arba kitomis abrazyvinėmis medžiagomis.
18. Šis prietaisas skirtas naudoti namuose ir panašiose aplinkose, tokiose kaip:
 - darbuotojų valgomočiuose, pavyzdžiui, parduotuvėse, biuruose ir kitoje darbo aplinkoje;
 - sodo nameliuose,
 - viešbučiuose, moteliuose ir kituose gyvenamosios paskirties pastatuose,
 - nakvynės su pusryčiais tipo viešbučiuose.Neskirtas naudoti komerciniais tikslais.
19. Neperpildykite elektrinio virdulio. Perpildžius elektrinį virduklį, verdantis vanduo gali išsilaistyti.

IŠSAUGOKITE ŠIĄ INSTRUKCIJĄ

ELEKTRINIO VIRDULIO SAUGA

Elektros saugos reikalavimai



Elektros šoko pavojus



Įkiškite kištuką į įžemintą lizdą. Neištraukite įžeminimo kištuko. Nenaudokite adapterio. Nenaudokite pailginimo laido.

Šių nurodymų nepaisymas gali būti mirties, gaisro ar elektros šoko priežastimi.

Volta: 220–240 V kintamoji srovė.

Hercai: 50/60 Hz

Vatai: 1850–2200

PASTABA: vandens virduklis turi įžemintą kištuką, norėdami sumažinti elektros šoko pavojų, šį kištuką į lizdą kiškite tik vienu būdu. Jei kištukas netinka maitinimo lizdai, susisieki su kvalifikuotu elektriku. Jokiais būdais nekeiskite kištuko. Nenaudokite pailginimo laido. Jei maitinimo laidas yra per trumpas, kreipkitės į kvalifikuotą elektriką arba techninio aptarnavimo specialistą, kad sumontuotų prietaisą prie lizdo. Siekiant išvengti įsipainiojimo arba užkliuvimo už per ilgo laido pavojaus, reikėtų naudoti trumpą (arba atjungiamą) maitinimo laidą.

Elektrinės įrangos utilizavimo reikalavimai

Pakuotės medžiagos šalinimas

Ši pakuotės medžiaga yra 100 % perdirbamas ir pažymėta perdirbimo simboliu

Įvairios pakuotės dalys turi būti išmestos atsakingai ir laikantis vietinių institucijų nurodymų, kaip išmesti atliekas.

Gaminio atidavimas į metalo laužą

- Šis prietaisas atitinka Europos direktyvą 2002/96/EB dėl elektros ir elektroninės įrangos atliekų (WEEE).

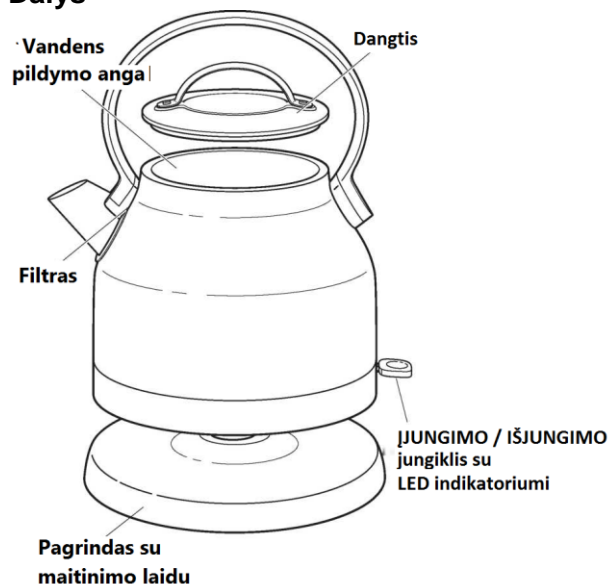
- Teisingai išmetę šį produktą, padėsite apsaugoti nuo potencialių neigiamų pasekmių aplinkai ir žmonių sveikatai, kurios gali kilti neteisingai išmetus šį produktą.

- Ant prietaiso arba pridedamų dokumentų esantis simbolis nurodo, kad su šiuo prietaisu negalima elgtis kaip su buitinėmis šiukšlėmis. Jį reikia atiduoti į atitinkamą surinkimo punktą, kad elektros ir elektronikos įranga būtų perdirbta.

Norėdami detalesnės informacijos apie šio gaminio apdorojimą, utilizavimą ir perdirbimą, susisieki su vietiniu buitinių atliekų surinkimo tarnyba arba parduotuve, kurioje įsigijote gaminį.

DALYS IR SAVYBĖS

Dalys



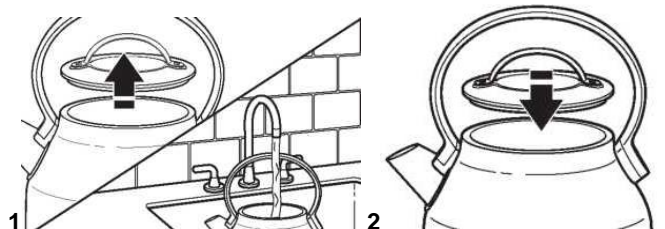
ELEKTRINIO VIRDULIO NAUDOJIMAS

Prieš naudodami pirmą kartą

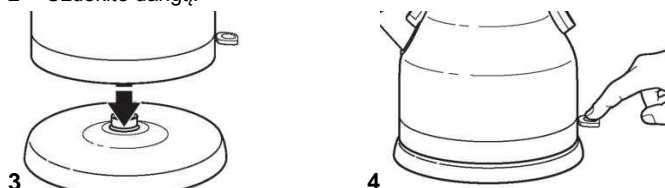
Prieš pirmąjį naudojimą pripildykite elektrinį virdulį iki maksimalaus lygio, tuomet užvirinkite ir išpilkite vandenį.

PASTABA: elektrinis virdulys skirtas tik vandeniui. Nepilkite į elektrinį virdulį jokių kitų skysčių arba medžiagų.

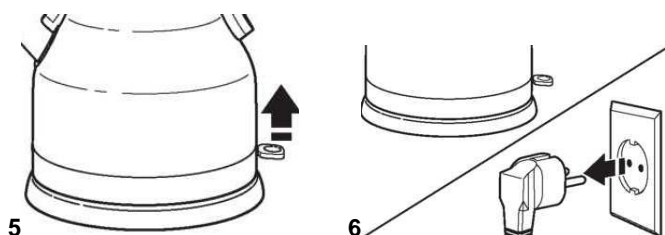
Vandens šildymas



- 1 Nuimkite nuo virdulio dangtį. Pripildykite elektrinį virdulį vandens.
- 2 Uždėkite dangtį.



- 3 Uždėkite elektrinį virdulį ant pagrindo.
- 4 ĮJUNKITE elektrinį virdulį nuspausdami ĮJUNGIMO / IŠJUNGIMO jungiklį žemyn. Įsijiebs LED indikatorius. Vandeniui užvirus, virdulys AUTOMATIŠKAI išsijungia.

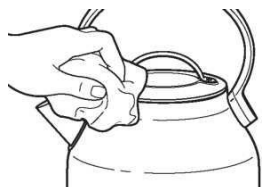


- 5 Jūs taip pat galite jį išjungti pakeldami jungiklį į IŠJUNGIMO padėtį.
- 6 Kai elektrinis virdulys nenaudojamas, ištraukite kištuką iš maitinimo lizdo.

PRIEŽIŪRA IR VALYMAS

Išorės valymas

SVARBI INFORMACIJA: prieš valydami visuomet ištraukite elektrinio virdulio kištuką iš maitinimo lizdo. Įsitikinkite, kad elektrinis virdulys visiškai atvėso.

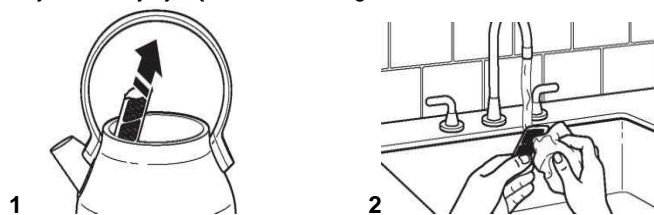


Elektrinio virdulio išorę galima valyti drėgna šluoste. Minkšta šluoste nusauskite ir nušveikite elektrinio virdulio išorę.

Nerekomenduojama naudoti abrazyvinių arba šveitimo priemonių.

Filtro valymas

Elektriniame virdulyje naudojamas išimamas filtras, sulaikantis kalkių nuosėdas ir užtikrinantis švaresnį vandenį. Filtrą reikia reguliariai valyti, tačiau, jei jūsų vanduo kietas, gali reikėti tai atlikti dažniau.

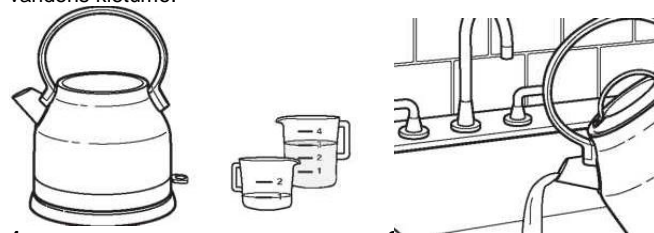


- 1 Norėdami pasiekti filtrą: atidarykite dangtį – filtras yra elektrinio virdulio snapelyje. Paimkite filtrą už viršaus ir jį išimkite.
- 2 Plaukite po karštu vandeniu minkštu šepetėliu arba šluoste ir pašalinkite nuosėdas. Įstatykite filtrą į angą už snapelio.

PASTABA: jei ant filtro lieka kalkių nuosėdų, per naktį palikite jį vandens ir acto tirpale. Kruopščiai praskalaukite filtrą ir vėl įdėkite į elektrinį virdulį.

Mineralinių nuosėdų pašalinimas iš vidaus

Siekiant geriausio elektrinio virdulio veikimo, reikia atlikti nukalkinimą. Ant elektrinio virdulio vidinių metalinių dalių gali susikaupti kalkių nuosėdų. Valymo intervalas priklauso nuo į elektrinį virdulį pilamo vandens kietumo.



- 1 Įpilkite į elektrinį virdulį 1 puodelį (0,25 l) baltojo acto, 3 puodelius (0,75 l) vandens. ĮJUNKITE virdulį.
- 2 Išpilkite tirpalą iš elektrinio virdulio ir du kartus pakartokite procesą. Elektrinis virdulys jau paruoštas naudoti.

GARANTIJA IR TECHNINIS APTARNAVIMAS

„KitchenAid“ virdulio garantija

Garantijos trukmė:	„KitchenAid“ apmokės už:	„KitchenAid“ neapmokės už:
Europa, Viduriniai Rytai ir Afrika: 5KEKI722 modeliui: pilna dviejų metų garantija, galiojanti nuo įsigijimo datos.	Dalių pakeitimą ir remonto darbo išlaidas siekiant ištaisyti medžiagos ar gamybinius defektus. Techninį aptarnavimą turi atlikti įgaliotasis „KitchenAid“ techninio aptarnavimo centras.	A. Remonto darbus, kai virdulys naudojamas kitomis paskirtimis nei maisto ruošimas namuose. B. Žalą atsiradusią dėl nelaimingo atsitikimo, pakeitimų, netinkamo naudojimo, piktnaudžiavimo arba montavimo / naudojimo nesilaikant vietinių elektros kodų.

„KITCHENAID“ NEPRISIIMA ATSAKOMYBĖS UŽ NETIESIOGINĘ ŽALĄ.

Klientų aptarnavimas

Dėl visų su gaminiu susijusių klausimų ir klausimų po pardavimo susisiekite su savo pardavėju ir gaukite artimiausio įgaliotojo „KitchenAid“ techninio aptarnavimo centro / klientų aptarnavimo centro pavadinimą.

Home Decor OÜ

Valukoja 7, Tallinn, Estonia, 11415

Tel. +372 555 09 561

info@kitchen.ee

www.kitchenaid.lt

https://www.facebook.com/kitchenaidlt/